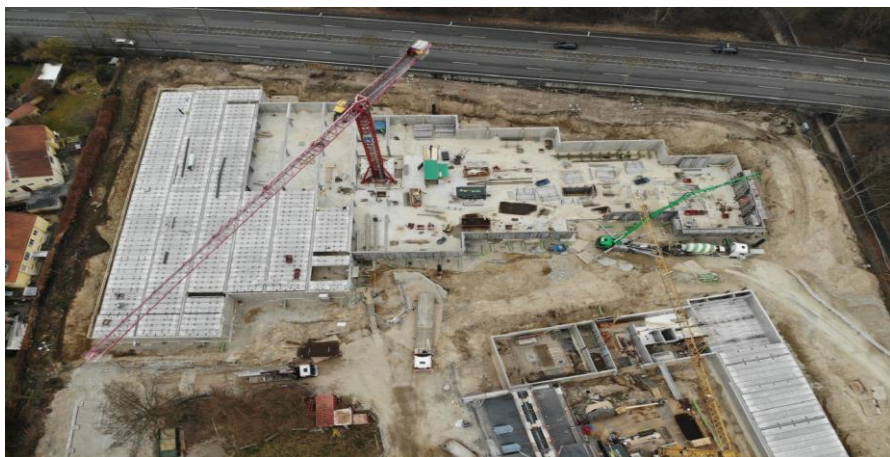


REFERENCEPROJEKT

CCH - Classic Car House



Tscherning Beton A/S udfører fundamenter, terrændæk, in-situ støbte ramper, trapper og vægge, samt betonelement montage.

På Kongevejen 79, Kgs. Lyngby opføres Classic Car House af EK entreprise

Classic Car House vil indeholde spektakulært museum med klassiske biler i det gamle Landbrugsmuseum i Kgs. Lyngby. Ambitionen er desuden at etablere en klub for klassiske bilentusiaster med relevante arrangementer og mulighed for at få opbevaret og repareret sin klassiske bil i fantastiske rammer. Der vil også være faciliteter til mærkeklubber for klassiske biler.



Tscherning Beton A/S leverer det færdige råhus herunder fundamenter, terrændæk, in-situ støbte ramper, trapper og vægge samt montage af betonelementer.

Der er støbt 3.500 m³ beton, indbygget 450 tons armering og monteret 1.500 elementer fordelt på de 5 bygninger og forbrugt ca. 15.000 mandtimer.

Fagentreprise

CCH—Classic Car House

Jord og kloak, betonarbejder og montering af betonelementer.

Adresse: Kongevejen 79 2800 Kgs. Lyngby
Entreprisenum: 49 mio
Kontraktperiode: oktober 2022 - april 2023
Bygherre: EK Entreprise
Rådgiver: Jørgen Nielsen Rådgivende Ing. A/S



Adm. direktør
Claus Gade



Produktionsleder
Andreas Bagger

Tscherning Beton A/S
Guldalderen 32
DK-2640 Hedehusene
Telefon +45 70424300
CVR.: 40747540



**TSCHERNING
BETON**
www.tscherningbeton.dk